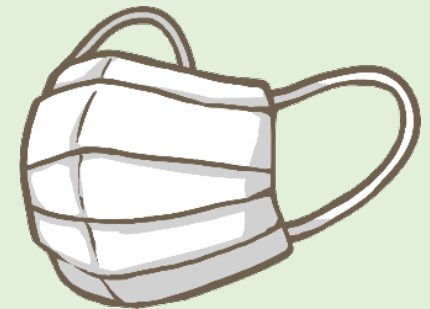


【 面会制限継続のお知らせ 】

令和6年5月7日より面会を再開（一部制限有り）していましたが、昨今の各感染症拡大に伴い、令和7年についても引き続き面会制限を継続いたします。

患者様、ご家族様には大変ご迷惑をおかけいたしますが、ご理解の程よろしくお願いいたします。

面会日時	月曜日～金曜日	15：00～19：00
	土曜日、日曜日、祝日	13：00～17：00
面会人数	2名以内	
面会時間	15分以内	
面会場所	各病棟ロビー	



面会時のお願い

- ・マスクの着用、手指消毒をお願いします。
- ・面会受付用紙に記入後、面会者用の札を付帯下さい。
- ・面会時には中央のエレベーターを使用下さい。
- ・予約制ではないため、前の方が面会中の場合は1階ロビーでお待ち下さい。
- ・体調不良の方はご面会いただけません。